

Katarzyna Jach  
Radna Gminy Nadarzyn

Nadarzyn dn. 13.01.2015 r.

**Starostwo Powiatowe w Pruszkowie**  
**SZ. P. Zdzisław Sipiera**  
**Starosta Pruszkowski**  
ul. Drzymały 30  
05-800 Pruszków

**Dotyczy:** Uspokojenie ruchu na ulicy Rolnej w Kajetanach gmina Nadarzyn

Szanowny Panie Starosto,

W nawiązaniu do wielu pism i wniosków podejmowanych przez mieszkańców sołectwa Kajetany na zebraniach wiejskich prosimy ponownie, o podjęcie stosownych kroków dotyczących poparcia inicjatywy mieszkańców, co do uspokojenia ruchu i montażu mechanicznych urządzeń zwalniających- progów wyspowych na ulicy Rolnej w Kajetanach.

Korespondencja w tej sprawie trwa już od 2012 roku, pod wnioskiem w tej sprawie podpisało się około stu osób, także na zebraniach wiejskich sołectwa w roku 2013 i 2014 zostały podjęte w tej sprawie formalne wnioski, a gmina Nadarzyn zwróciła się w tej sprawie do Państwa oficjalnym pismem w kwietniu 2014. Niestety jak do tej pory konsekwentnie Starostwo odmawiało lub nie odpowiadało na powyższe wnioski.

**Bardzo prosimy o zajęcie się tą sprawą jest to wyraz naszej desperacji i troski o bezpieczeństwo i życie naszych bliskich. Informujemy, że nie ma żadnych prawnych ani technicznych przeciwwskazań, aby zastosować zwalniacze mechaniczne-progi wyspowe, które są zgodne z obowiązującym prawem i respektowane przez wszystkie instytucje w tym Zarząd Transportu Miejskiego w Warszawie, straż pożarną, policję, pogotowie ratunkowe. Nie wyklucza to jednak innych możliwych rozwiązań jak choćby sygnalizacja świetlna sterowana radarem jest to jednak w naszej opinii rozwiązanie znacznie droższe inwestycyjnie jak i eksploatacyjnie.**

W załączeniu aktualne zdjęcia ulicy Rolnej i przykład progu wyspowego z ulicy Czwartaków w Rembertowie na świeżo wykonanej remontowanej nawierzchni z kilkoma liniami autobusowymi. Podobne zabezpieczenia są na ulicy Włodarzewskiej, Stawki w Warszawie, Postępu w Lesznowoli, ulicy Klonowej w Opaczu etc.

**Prosimy również o:**

- **zainteresowanie się stanem ulicy Rolnej i naprawę oraz prawidłowe oznakowanie wybudowanych zatok "azyłu" dla pieszych, które w chwili obecnej są zniszczone przez ciężki ruch kołowy (zdjęcia w załączeniu),**
- **montaż 3-4 luster na wyjazdach z dróg podporządkowanych na ulice Rolną**
- **montaż barierek ochronnych na chodniku (zakręt przy wjeździe do sołectwa Szamoty)**

Poniżej treść pisma z dnia 17-10-2014 nr 07-14 SP wysłanego do poprzednich władz powiatu przez Stowarzyszenie Nasze Kajetany, którego też jestem członkiem, niestety na te pismo nie otrzymano już żadnej odpowiedzi.

*1. Ulica Rolna w Kajetanach jest wąską wiejską drogą, która niestety jest najkrótszym połączeniem trasy ekspresowej S-8 z ogromnym kompleksem hal targowych w Wolce Kosowskiej leżącej poza*



granicami powiatu Pruszków i dalej trasą S-7. Z tego też powodu panuje na niej ponad normatywny ruch od

wczesnych godzin rannych jak i w weekendy. Trasa ta jest więc często ostatnim etapem podróży dla ludzi, którzy pokonali już kilkaset kilometrów z głębi Polski, co jeszcze bardziej zwiększa ryzyko wypadku i potrącenia pieszych.

2. Ulica Rolna nigdy nie była i nie może być traktowana, jako trasa tranzytowa łącząca drogi krajowe S-7 i S-8, a funkcje łącznika tych dwóch dróg krajowych pełni droga powiatowa nr 721 oddalona od ulicy Rolnej o około 2 kilometrów.

3. Chodnik wzdłuż ulicy Rolnej nie zachowuje normatywnej szerokości 2m a czasami ma poniżej 1m, co zmusza pieszych do poruszania się wzdłuż krawędzi jezdni, często piesi muszą przechodzić kilkanaście centymetrów od lusterek pędzących aut dostawczych.

4. Zastosowane obecnie azyle dla pieszych są nieskuteczne, jeśli chodzi o zwolnienie prędkości aut osobowych a dodatkowo są notorycznie niszczone, co tylko potwierdza potrzebę uspokojenia ruchu i małą skuteczność zastosowanych do tej pory rozwiązań.

5. Nie ma żadnych formalnych przeciwwskazań, aby zamontować np. progów wyspowych które są **w pełni akceptowane przez operatorów linii autobusowych w tym ZTM.**

6. W/w zwalniacze są powszechnie stosowane, jako stałe elementy uspokojenia ruchu i są stosowane nawet w wielu gęsto zaludnionych dzielnicach Warszawy gdzie jeżdżą autobusy, karetki, straż pożarną, a droga jest mechanicznie odśnieżana.

7. Montaż tych elementów nie wymaga pozwolenia na budowę a jedynie opracowania zmian w projekcie organizacji ruchu.

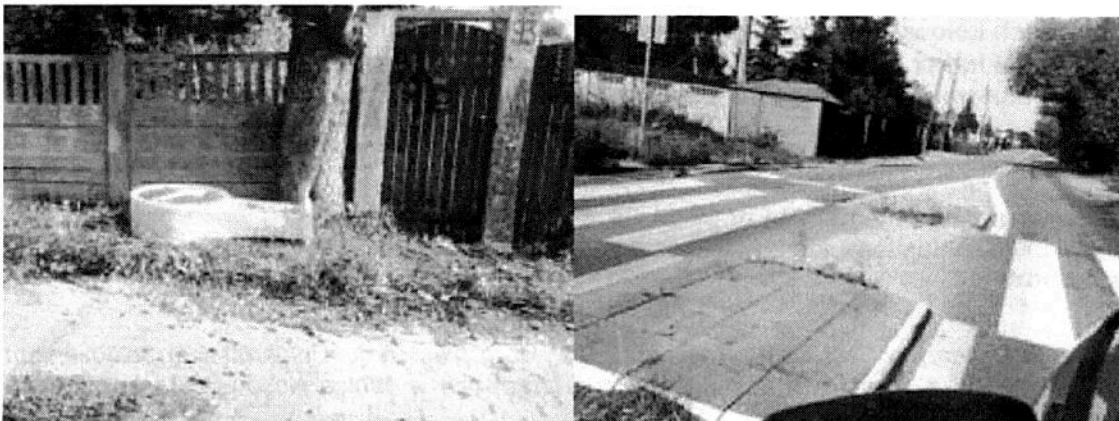
8. Budżetowy koszt progów zwalniających wykonanych z kostki brukowej wynosi ok. 200 zł/m<sup>2</sup>, czyli w skali całej ulicy Rolnej koszt ten można przyjąć na poziomie ok. 15.000-20.000 zł.

9. Montaż wszelkich stałych elementów uspokojenia jak pokazała praktyka w pewnym stopniu „odstrasza” także ruch tranzytowy, co w konsekwencji powoduje mniejsze natężenie ruchu i większą żywotność nawierzchni, czyli ograniczenie kosztów konserwacji dla zarządcy drogi, czyli w tym przypadku Starostwa.

10. Spowolnienie i uspokojenie ruchu na całej długości ulicy Rolnej w żaden sposób nie wpłynie negatywnie na płynność ruchu i czas przejazdu a wręcz rozłoży go równomiernie w czasie, co zmniejszy często kilometrowy korek na skrzyżowaniu ulicy Rolnej z trasą S-8 w Kajetanach/Nadarzynie

11. Także, jak sugerowaliście Państwo w ostatnim piśmie, po konsultacjach z projektantami branży drogowej, nie widzimy żadnego negatywnego wpływu montażu stałych elementów zwalniających skoordynowanych z wpustami drogowymi, na odwodnienie nawierzchni, które odbywa się w poprzek ulicy a nie wzdłuż.

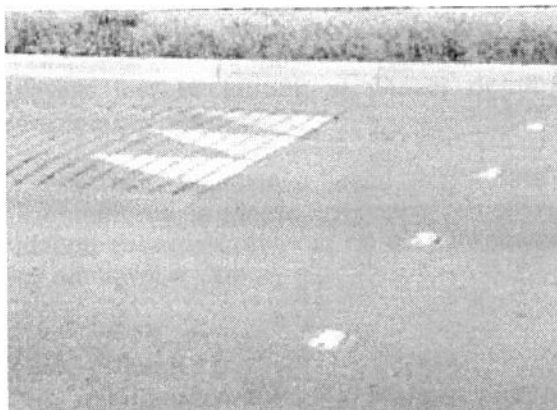
12. Należy podkreślić, że żadne ograniczenia, ani też prewencyjne patrole policji z pomiarem prędkości nie zastąpią stałych elementów, gdyż kierowcy wyposażeni w „CB” radia błyskawicznie informują się o tego typu działaniu na drodze.







Zdewastowane wysepki ul. Rolna w Kajetanach



Próg wyspwy z kostki betonowej Warszawa Rembertów

Z poważaniem  
  
Katarzyna Jach

Adres korespondencyjny:  
Ul. Czarny Las 59h  
05-830 Kajetany

Potwierdzam własnoręcznym podpisem

odbior przesyłki / kwoty przekazu

**STAROSTWO POWIATOWE**  
w Pruszkowie

2015 -01- 19

(data i podpis odbiorcy)

**KANCELARIA**

I. dz.

**PODINSPIKTOR**

*mgr. Marta Kucharska*

(Miejsce na dodatkowe informacje Nadawcy)



PP S.A. nr 24



Poczta Polska